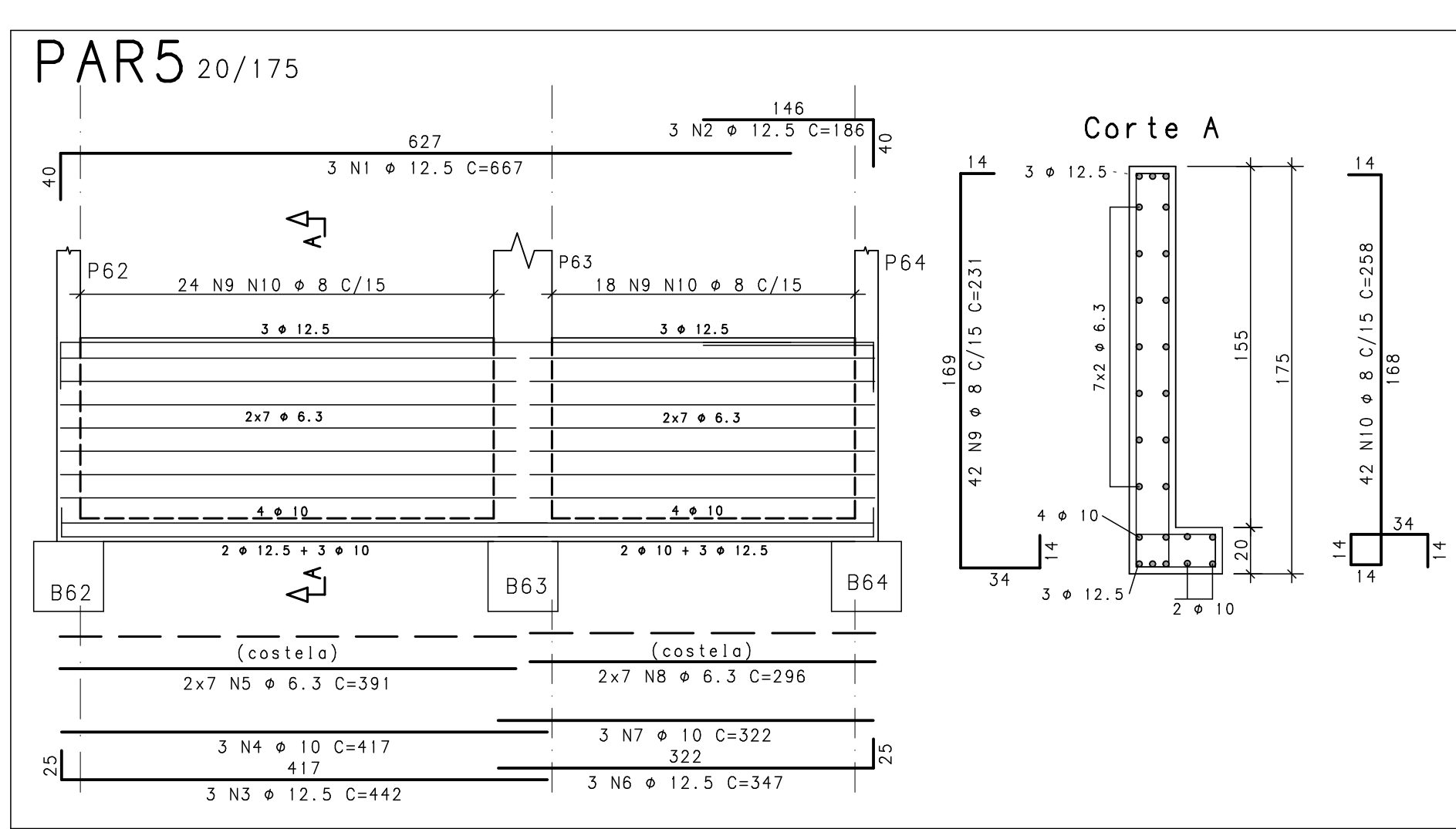
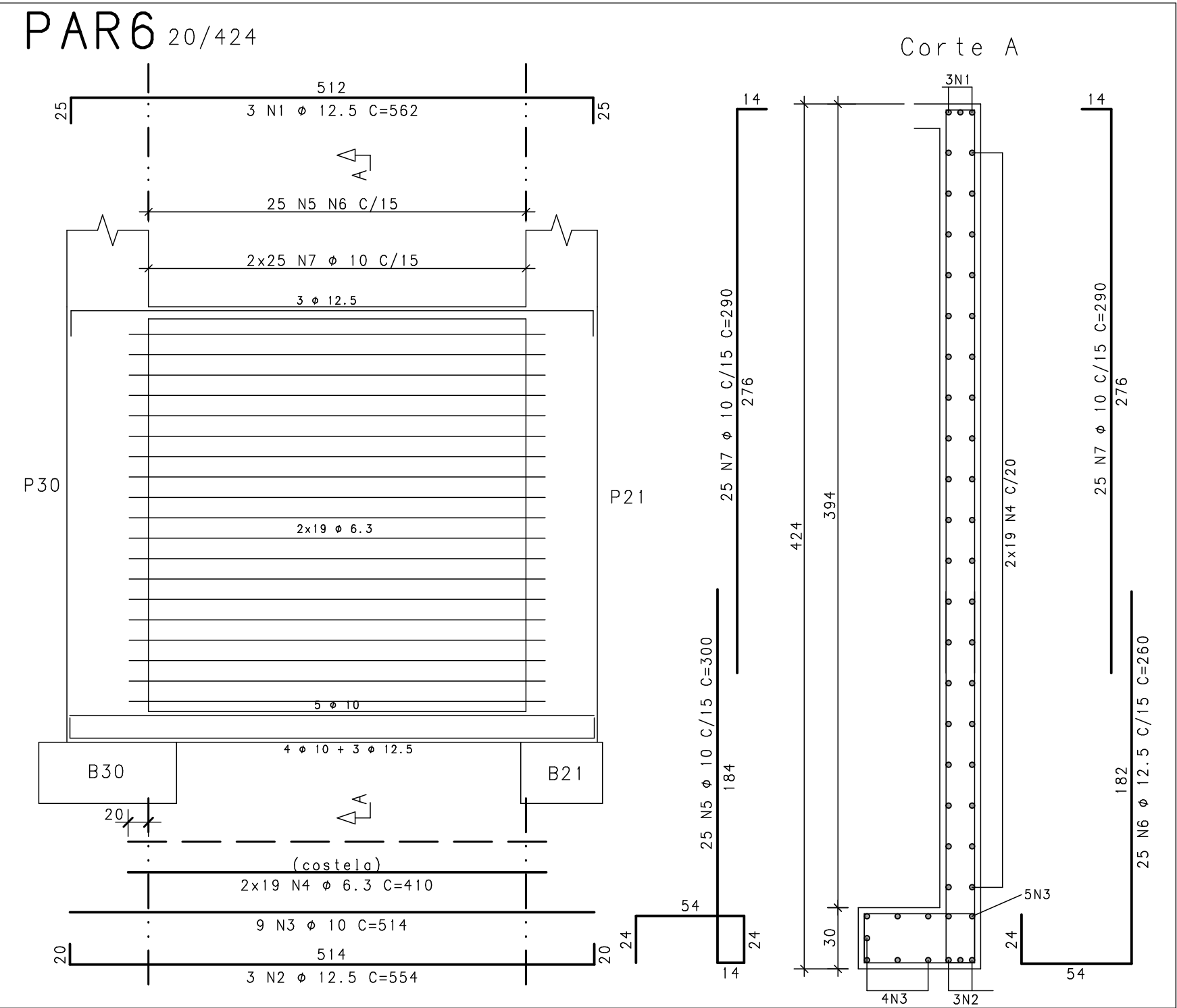
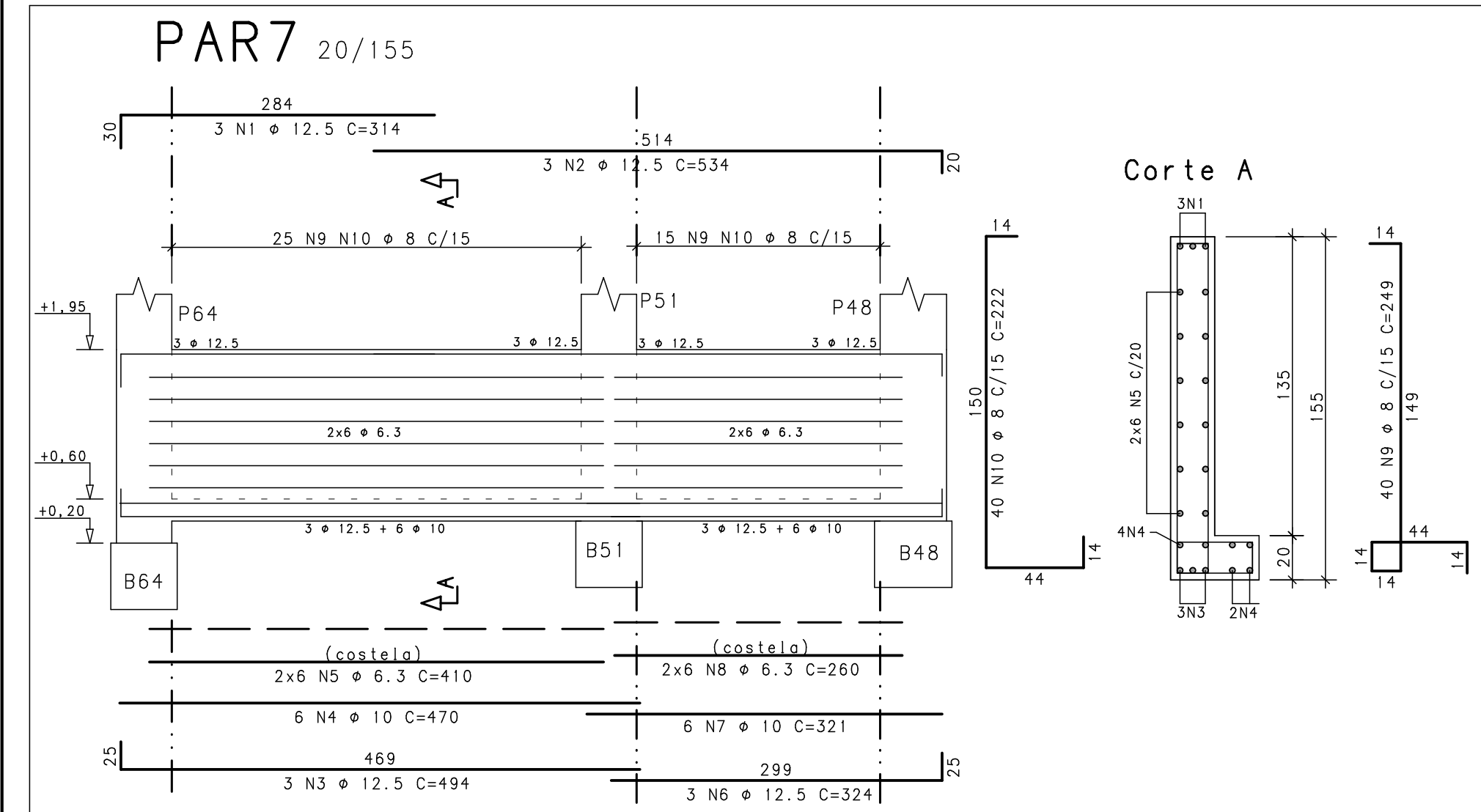
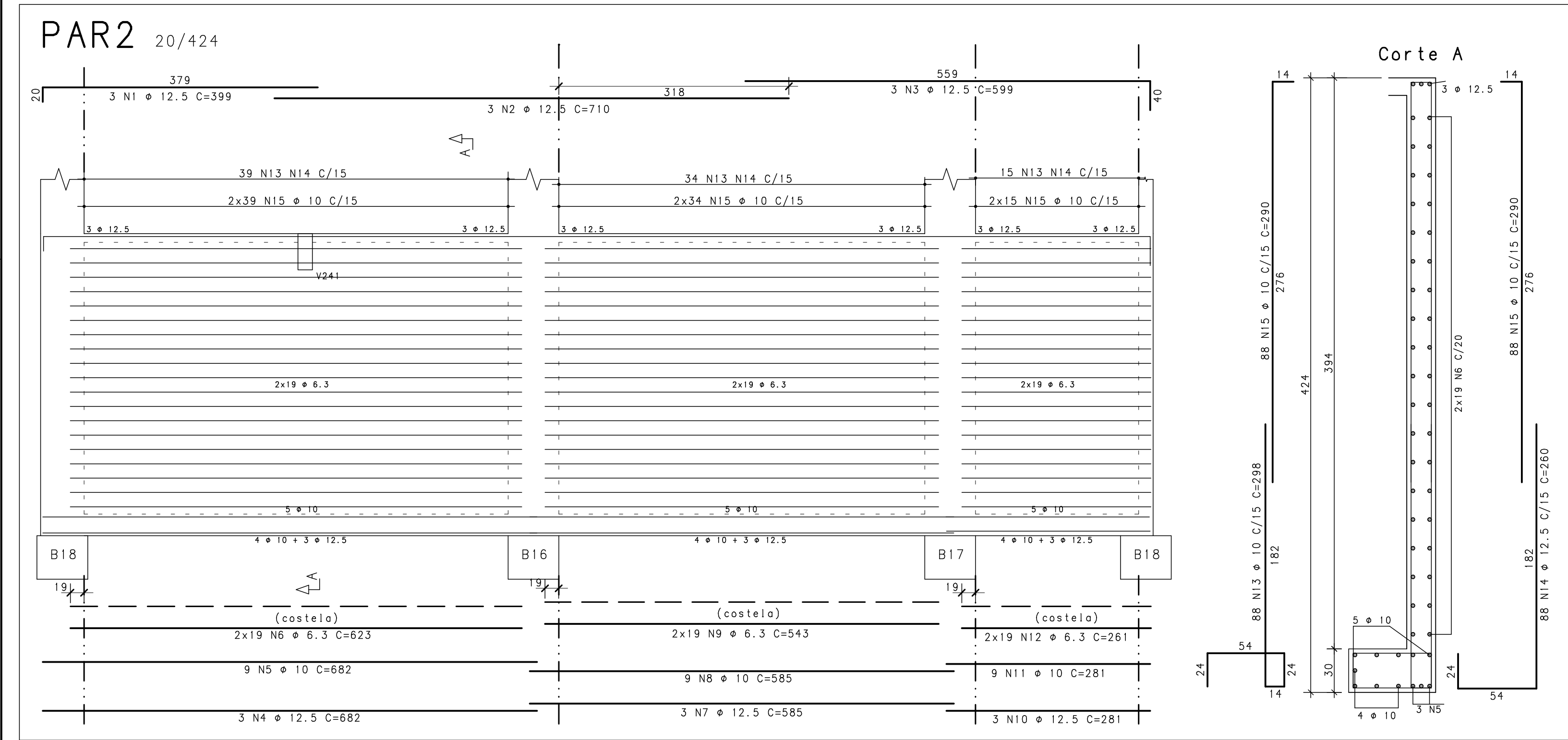
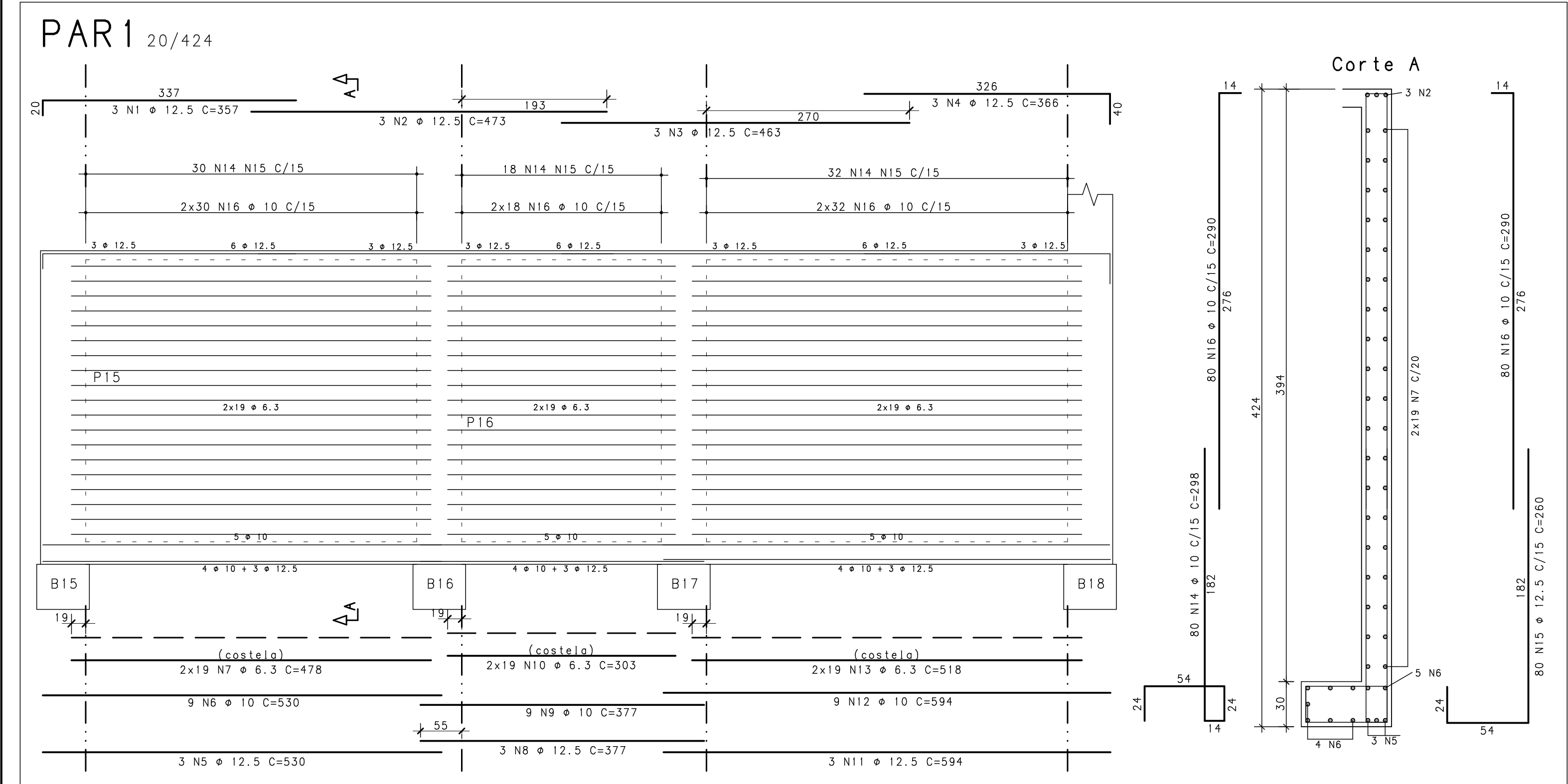


ESTCON PROJETOS E ENGENHARIA LTDA PL 035-GER-ARR-07-R00-PLT 25/11/2020 17:46:57

CONTINGÊNCIAS PARA TELA - FERRAÇÃO (N.M.M.M.M.)			
RED	CYAN	BLUE	WHITE
0.25	0.30	0.40	0.80
0.18	0.13	0.20	0.50
0.10	0.08	0.10	0.18



PAR1	ACO	POS	BIT	QUANT	COMPRIMENTO	
					UNIT	TOTAL
			mm		cm	cm
PAR1	50A	1	12.5	3	357	1071
	50A	2	12.5	3	473	1419
	50A	3	12.5	3	463	1389
	50A	4	12.5	3	366	1098
	50A	5	12.5	3	530	1590
	50A	6	10	9	530	4770
	50A	7	6.3	38	478	18164
	50A	8	12.5	3	377	1131
	50A	9	10	9	377	3393
	50A	10	6.3	38	303	11514
	50A	11	12.5	3	594	1782
	50A	12	10	9	594	5346
	50A	13	6.3	38	518	19884
	50A	14	10	80	298	23840
	50A	15	12.5	80	260	20800
	50A	16	10	160	290	46400
PAR2	50A	1	12.5	3	398	1197
	50A	2	12.5	3	710	2130
	50A	3	12.5	3	599	1797
	50A	4	12.5	3	682	2046
	50A	5	10	9	682	6138
	50A	6	6.3	38	623	23674
	50A	7	12.5	3	585	1755
	50A	8	10	9	585	5265
	50A	9	6.3	38	543	20634
	50A	10	12.5	3	281	843
	50A	11	10	9	281	2529
	50A	12	6.3	38	261	9918
	50A	13	10	88	298	26224
	50A	14	12.5	88	260	22880
	50A	15	10	176	290	51040
PAR5	50A	1	12.5	3	667	2001
	50A	2	12.5	3	186	558
	50A	3	12.5	3	442	1326
	50A	4	10	9	417	1251
	50A	5	6.3	14	391	5474
	50A	6	12.5	3	347	1041
	50A	7	10	3	322	965
	50A	8	6.3	14	296	4144
	50A	9	8	42	231	9702
	50A	10	8	42	258	10836
PAR6	50A	1	12.5	3	562	1686
	50A	2	12.5	3	562	1686
	50A	3	10	9	514	4626
	50A	4	6.3	38	410	15580
	50A	5	10	25	300	7500
	50A	6	12.5	25	260	6500
	50A	7	10	50	290	14500
	50A	1	12.5	3	314	942
	50A	2	12.5	3	534	1602
	50A	3	12.5	3	494	1482
PAR7	50A	4	10	6	470	2820
	50A	5	6.3	12	410	4920
	50A	6	12.5	3	324	972
	50A	7	10	6	321	1926
	50A	8	6.3	12	260	3120
	50A	9	8	40	249	9960
	50A	10	8	40	222	8880
	50A	1	12.5	3	667	2001
	50A	2	12.5	3	186	558
	50A	3	12.5	3	442	1326

RESUMO DE AÇO			
ACO	BIT	COMPR	PESO
	mm	m	kgf
50A	6.3	1368	335
50A	8	394	156
50A	10	2085	1287
50A	12.5	827	796
Peso Total		50A =	2574 kgf

- NOTAS
1. DIMENSÕES EM CENTÍMETROS, ELEVACOES EM METROS
 2. CONCRETO ESTRUTURAL:
Fck= 30 MPa
CONSUMO DE CIMENTO >=320,0kg/m³.
 3. FATOR AGUA/CEMENTO MÁXIMO: 0,60
 4. CLASSE DE AGRESSIVIDADE II - URBANA
 5. MÓDULO DE ELASTICIDADE INICIAL A 28 DIAS IGUAL A 30670 MPa
 6. REALIZAR OS PROCEDIMENTOS DE CURA, RETIRADA DE FORMAS E DO ESCORAMENTO CONFORME NBR 14931:2004:
PROCEDER COM A CURA ÚMIDA POR NO MÍNIMO 07 (SETE) DIAS OU UTILIZAR A CURA QUÍMICA DOS ELEMENTOS DE CONCRETO.
 7. A EXECUÇÃO DA ESTRUTURA DEVERÁ CONTAR COM O ACOMPANHAMENTO DE UM TECNÓLOGO DE CONCRETO
 8. O ENGENHEIRO RESPONSÁVEL PELA OBRA DEVERÁ OBEDECER AS RECOMENDAÇÕES DAS NORMAS TÉCNICAS APLICÁVEIS, DEDICANDO ESPECIAL ATENÇÃO AS SEGUINTE ACTIVIDADES:
8.1. CONCRETO: PREPARO, CONTROLE, RECEBIMENTO, TRANSPORTE, LANÇAMENTO, ADENSAMENTO E CURA
8.2. FÓRMA: CONFERÊNCIA DAS MEDIDAS E POSIÇÕES, LIMPEZA, ESTANQUEIDADE, SATURAÇÃO DAS FÓRMAS ABSORVENTES (RETIRAR EXCESSO DE AGUA), CUIDADO COM O USO DOS DESMOLDANTES E RETIRADA DAS FÓRMAS
8.3. ARMAÇÃO: LIMPEZA, MONTAGEM, COBRIMENTO (USO DE ESPAÇADORES PLÁSTICOS ADEQUADOS), E GARANTIA DA POSIÇÃO DAS ARMADURAS ANTES E DURANTE A CONCRETAGEM
 9. COBRIMENTO MÍNIMO DA ARMADURA:
LAJES=2,0cm; VIGAS E PILARES=2,5cm; BLOCOS=5,0CM; ESTACAS=4,0cm.
 10. RECOMENDA-SE QUE OS MATERIAIS (ACO E CONCRETO) UTILIZADOS NESTE PROJETO SEJAM SUBMETIDOS A ENSAIOS TECNOLÓGICOS
 11. PREVER DRENAGEM E/OU IMPERMEABILIZAÇÃO PARA AS CORTINAS (CONTENCÕES).
 12. CONFERIR MEDIDAS NO LOCAL.

EXE	00	PROJETO EXECUTIVO - LICITAÇÃO OBRA		EFICÁCIA 25/11/20
TIPO	REV	DESCRIÇÃO		DESENHO
REVISÕES				
MINISTÉRIO PÚBLICO DO ESTADO DE MINAS GERAIS				
SEDE DAS PROMOTORIAS DE JUSTIÇA DA COMARCA DE RIBEIRÃO DAS NEVES				
ENDEREÇO: RUA VERA LÚCIA DE OLIVEIRA ANDRADE, S/N, BAIRRO VILA ESPLANADA, RIBEIRÃO DAS NEVES			ÁREA TERRENO: 3.235,71m2	
			ÁREA CONSTRUÍDA: 3.915,46m2	
PROPRIETÁRIO:			CNPJ:	
			20.971.057/0001-45	
PROCURADORIA GERAL DE JUSTIÇA DO ESTADO DE MINAS GERAIS				
PROJETO DE ESTRUTURA DE CONCRETO ARMADO				
EMPRESA:			CNPJ:	
			06.301.115/0001-00	
ENGENHEIRO FABRÍCIO SILVA LIMA CREA: 80.082/D-MG EFICÁCIA PROJETOS E CONSULTORIA LTDA			epicácia Projetos e Consultoria	
RESPONSÁVEL TÉCNICO:			CREA:	
			82.624/D	
NELSON URIAS PINTO GARIGLIO DA SILVA				
CONTEÚDO: ARMAÇÃO DE PAREDES - 01/02			DATA: 25/11/20	FOLHA: 27/90
			ESCALA: INDICADA	